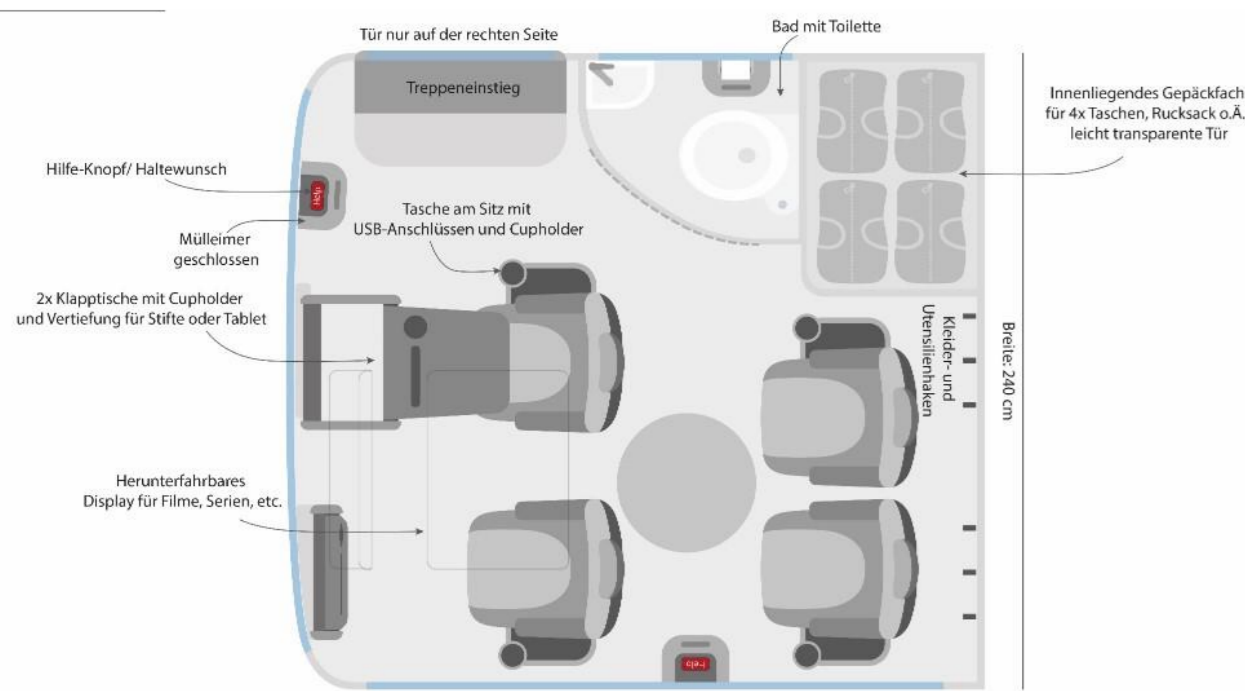


Innenraumvisionen Lkw

2 | Konzepte für Personentransport

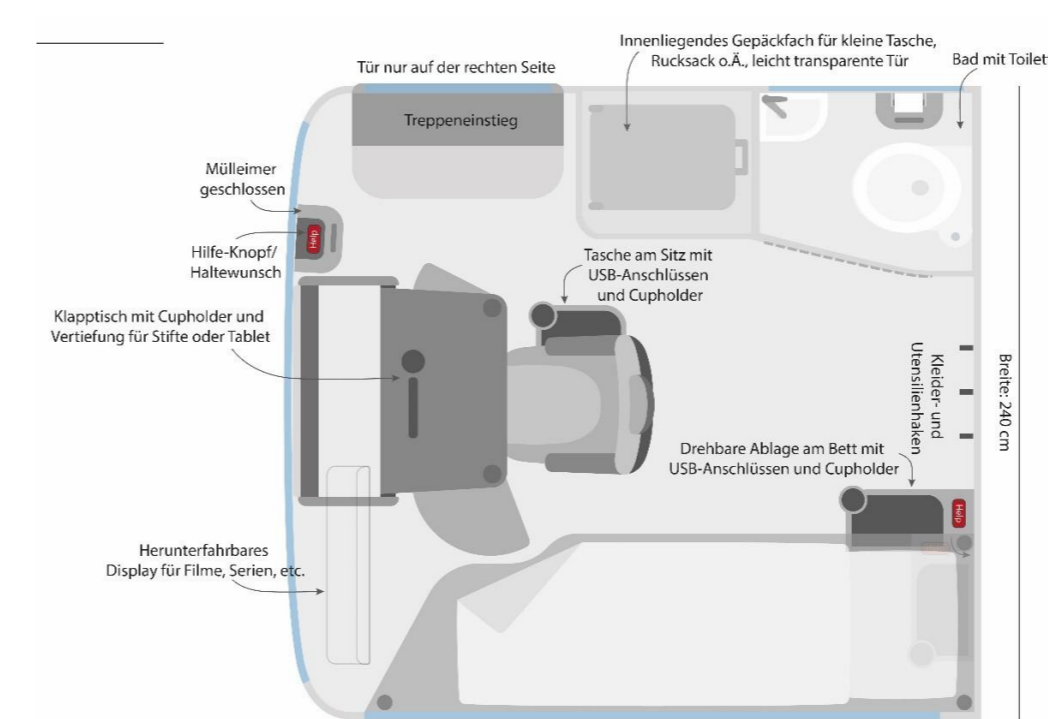
Bus



Paper-Prototype

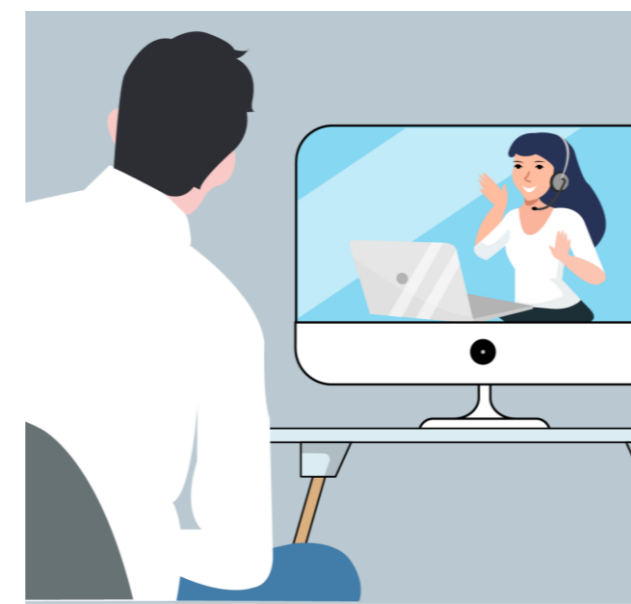
Im betrachteten Szenario ist das automatisierte Fahren auf der gesamten Strecke möglich. Im von MAN entwickelten Konzept Bus können vier Einzelpersonen von Hub zu Hub transportiert werden. Integriert sind drehbare Sitze, Klapptische, ein Bildschirm sowie eine Toilette.

Hotel



Paper Prototype

Im betrachteten Szenario ist das automatisierte Fahren auf der gesamten Strecke möglich. Im von MAN entwickelten Konzept Hotel kann eine Einzelperson von Hub zu Hub befördert werden. In der Kabine kann die Person schlafen und arbeiten. Auch eine Toilette ist integriert.



Interviews mit N = 12 Privat- und Geschäftsreisenden (Zug)

Das Spiegel Institut führte 12 qualitative Remote-Interviews mit Zugreisenden durch. Dabei wurden den Interviewten bis zu drei Konzepte als Paper Prototypes vorgestellt (Bus, Hotel, Büro: im Anschluss mit Hotel zusammengeführt) und ihre Einschätzung zu Komfort, Kritikpunkten und Verbesserungspotenzial erfragt.

2a | Umsetzung in Virtual Reality (VR)

Bus



VR-Prototype 1:

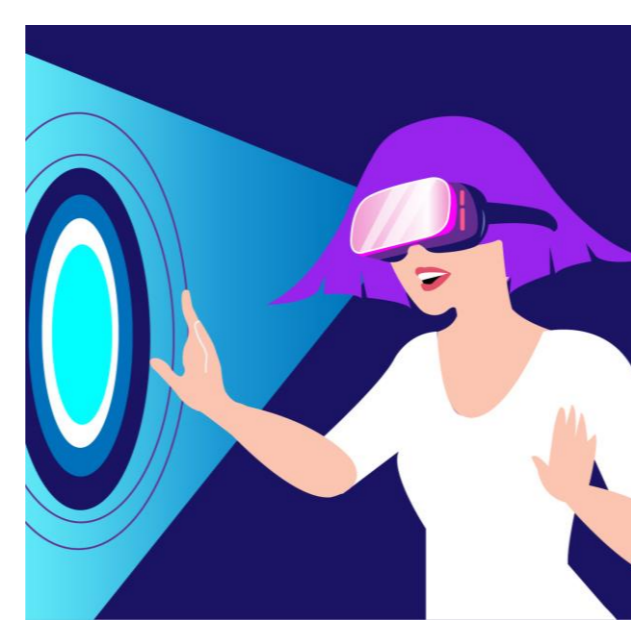
- Weiterentwicklung (MAN)
- Nur noch drei statt vier Sitzplätze
- Vordersitz drehbar
- Snack-Automat
- Neue Gepäckverstaumöglichkeiten
- Infotainment mit Lautsprechern

Hotel



VR-Prototype 1:

- Weiterentwicklung (MAN)
- Bett entfernt, Stuhllehne umklappbar
- Dusche
- Snack-Automat
- Neue Gepäckverstaumöglichkeiten
- Infotainment mit Lautsprechern



VR-Evaluation mit N = 33 Fernreisenden (via Zug, Reisebus, Flugzeug)

Das Spiegel Institut führte eine VR-Evaluation mit Fernreisenden durch. Dabei konnten die Studienteilnehmenden beide Konzepte in Virtual Reality erkunden (Bus, Hotel). Sie wurden zu ihrer Einschätzung zu Komfort/ Raumgefühl, Sicherheit, Infotainment, Sicherheit, Kritikpunkten und Verbesserungspotenzial befragt.

2b | Weiterentwicklung in VR

Bus



Finaler VR-Prototype 2:

- Weiterentwicklung (MAN)
- Position Kleiderhaken
- Display dupliziert
- Tisch verbreitert
- Deckenstrahler
- Form der Kopfstütze
- Design Notausknöpfe
- Equipment der Nasszelle
- Weitere Verstaumöglichkeiten

Hotel



Finaler VR-Prototype 2:

- Weiterentwicklung (MAN)
- Getränkehalter
- Tisch verbreitert
- Deckenstrahler
- Form der Kopfstütze
- Design Notausknöpfe
- Equipment der Nasszelle
- Weitere Verstaumöglichkeiten